

### Vannkilde: Glitre

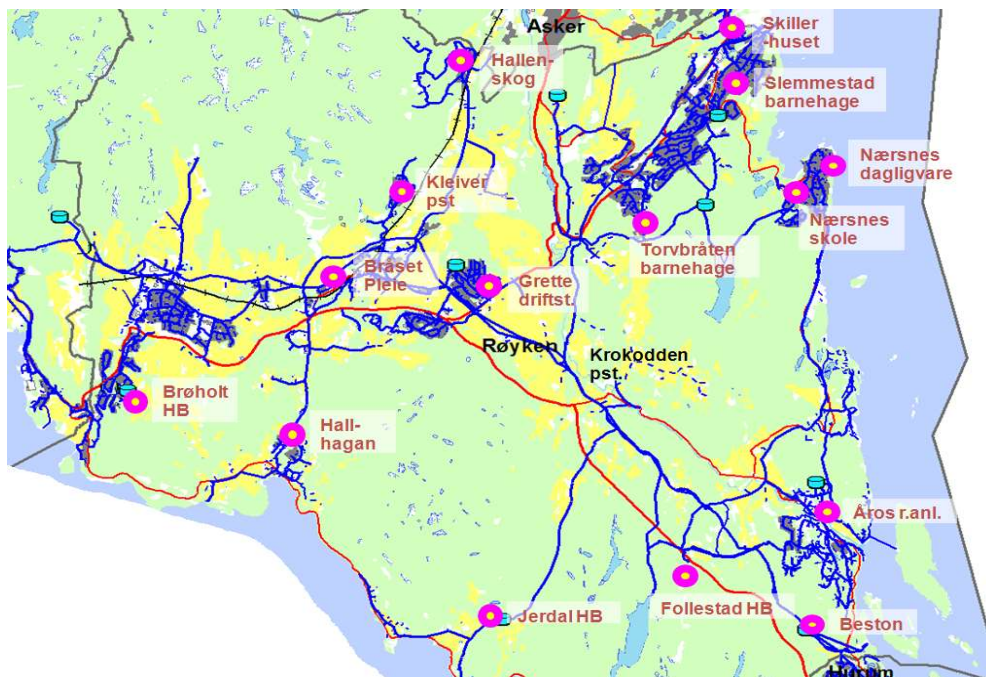
Beliggenhet: I skogsområde i Finnemarka, midt mellom Drammen og Vikersund  
Inntaksledning, dybde: 30 meter

Les mer om vannverket:  
<http://www.glitre.no>

### Vannbehandling:

Siling, lysåpning 0,3 mm  
UV-belysning, dose 400 J/m<sup>2</sup>  
Natriumhypokloritt, 0,6 mg/l Cl  
Vannglass, 10 mg/l silikat

### Prøvepunkter på nettet:



### Vannkvalitet hos abonnent:

Bløtt vann. Hardhet °dH= 0,7  
Fargetall: 6-16. Grenseverdi: 20  
pH (Surhetsgrad): Ca. 7,2 - 9,5

### Vannkvaliteten i hvert enkelt prøvepunkt:

<http://www.godtvann.no/filarkiv/File/Vannkvalitet/mapgraph-web-publ.htm>

### Oversikt over rutineprøver på nettet i 2019:

| Parameter                                 | Grense    | Utførte | Avvik | Middel | Median | Maks  | Min   |
|---|-----------|---------|-------|--------|--------|-------|-------|
| 01-Farge (mg/l Pt)                        | 20        | 439     | 0     | 9,52   | 9      | 16    | 6     |
| 04-Turbiditet (FNU)                       | 1         | 433     | 2     | 0,22   | 0,12   | 11    | 0,1   |
| 05-Clostridium perfringens (/100ml)       | 0         | 64      | 2     | 0,029  | 0      | 1     | 0     |
| 06-E.coli Colilert (/100 ml)              | 0         | 298     | 0     | 0      | 0      | 0     | 0     |
| 07-Intestinale enterokokker (/100 ml)     | 0         | 95      | 0     | 0      | 0      | 0     | 0     |
| 08-Kimtall 22°C (/ml)                     | 100       | 460     | 11    | 12,7   | 3      | 300   | 0     |
| 09-Koliforme bakterier Colilert (/100 ml) | 0         | 460     | 20    | 0,09   | 0      | 4     | 0     |
| 17-1,2-Dikloretan (µg/l)                  |           | 1       | 0     | 0,1    | 0,1    | 0,1   | 0,1   |
| 18-Aluminium (mg/l Al)                    | 0.2       | 6       | 0     | 0,079  | 0,080  | 0,082 | 0,071 |
| 19-Ammonium (mg/l N)                      | 0.5       | 64      | 0     | 0,005  | 0,005  | 0,006 | 0,005 |
| 31-Jern (mg/l Fe)                         | 0.2       | 81      | 1     | 0,038  | 0,030  | 0,420 | 0,014 |
| 31-Jern Filtrert (mg/l)                   |           | 6       | 0     | 0,018  | 0,018  | 0,019 | 0,016 |
| 35-Konduktivitet (mS/m)                   |           | 75      | 0     | 4,55   | 4,49   | 7     | 3,88  |
| 39-Mangan (mg/l Mn)                       | 0.05      | 81      | 1     | 0,008  | 0,005  | 0,054 | 0,001 |
| 39-Mangan Filtrert (mg/l)                 |           | 6       | 0     | 0,002  | 0,002  | 0,004 | 0,001 |
| 44-pH, surhetsgrad ( )                    | 6.5 - 9.5 | 77      | 0     | 7,58   | 7,4    | 9,5   | 7,2   |
| 51-Tetrakloretan (PER) (µg/l)             |           | 1       | 0     | 0,1    | 0,1    | 0,1   | 0,1   |
| 53-Totalt organisk karbon (TOC) (mg/l C)  | 5         | 44      | 0     | 2,88   | 2,9    | 3,1   | 2,6   |
| 54-Sum THM (µg/l)                         |           | 1       | 0     | 7,4    | 7,4    | 7,4   | 7,4   |
| Alkalitet (mmol/l)                        |           | 77      | 0     | 0,294  | 0,28   | 0,57  | 0,21  |
| Benzen (µg/l)                             |           | 1       | 0     | 0,1    | 0,1    | 0,1   | 0,1   |
| Kalsium (mg/l)                            |           | 75      | 0     | 4,33   | 4,1    | 8,8   | 3,2   |
| Lukt/smak ( )                             |           | 69      | 0     | 0      | 0      | 0     | 0     |
| Magnesium (mg Mg/l)                       |           | 34      | 0     | 0,375  | 0,37   | 0,55  | 0,24  |
| Silisium (mg Si/l)                        |           | 75      | 0     | 7,06   | 7      | 9,3   | 5     |
| Sum TRI/PER ( )                           |           | 1       | 0     | 0      | 0      | 0     | 0     |
| Tribrommetan (µg/l)                       |           | 1       | 0     | 0,1    | 0,1    | 0,1   | 0,1   |
| Trikloretan (µg/l)                        |           | 1       | 0     | 0,1    | 0,1    | 0,1   | 0,1   |
| Triklormetan (kloroform) (µg/l)           |           | 1       | 0     | 7,2    | 7,2    | 7,2   | 7,2   |
| bromklormetan (µg/l)                      |           | 2       | 0     | 0,165  | 0,165  | 0,23  | 0,1   |

